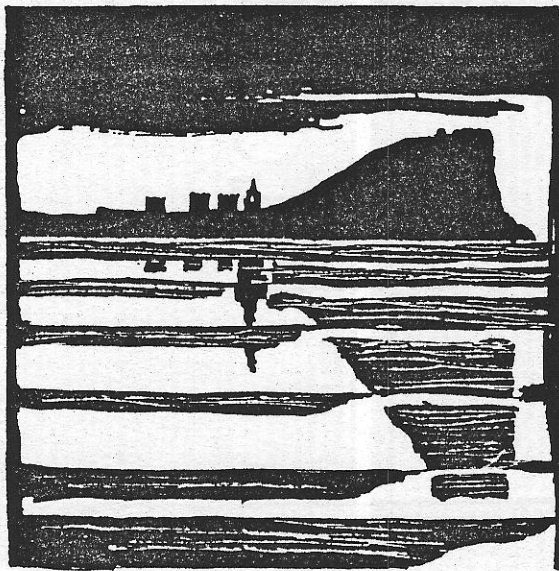


AYUNTAMIENTO DE GIJON



Plan Especial
de Protección y Reforma Interior
del Cerro de Santa Catalina

**INFORMACION Y NORMATIVA
PARTICULARIZADA DE LOS EDIFICIOS**

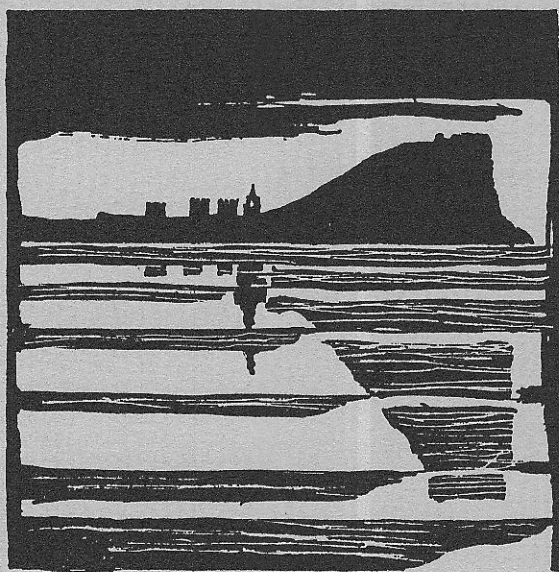
MANZANA

| P | M | 6 |

EDIFICIO

| 2 |

AYUNTAMIENTO DE GIJÓN



Plan Especial
de Protección y Reforma Interior
del barrio de Cimadevilla

CHAS DE INFORMACIO

MANZANA

EDIFICIO

P M G

2

acterísticas del edifi

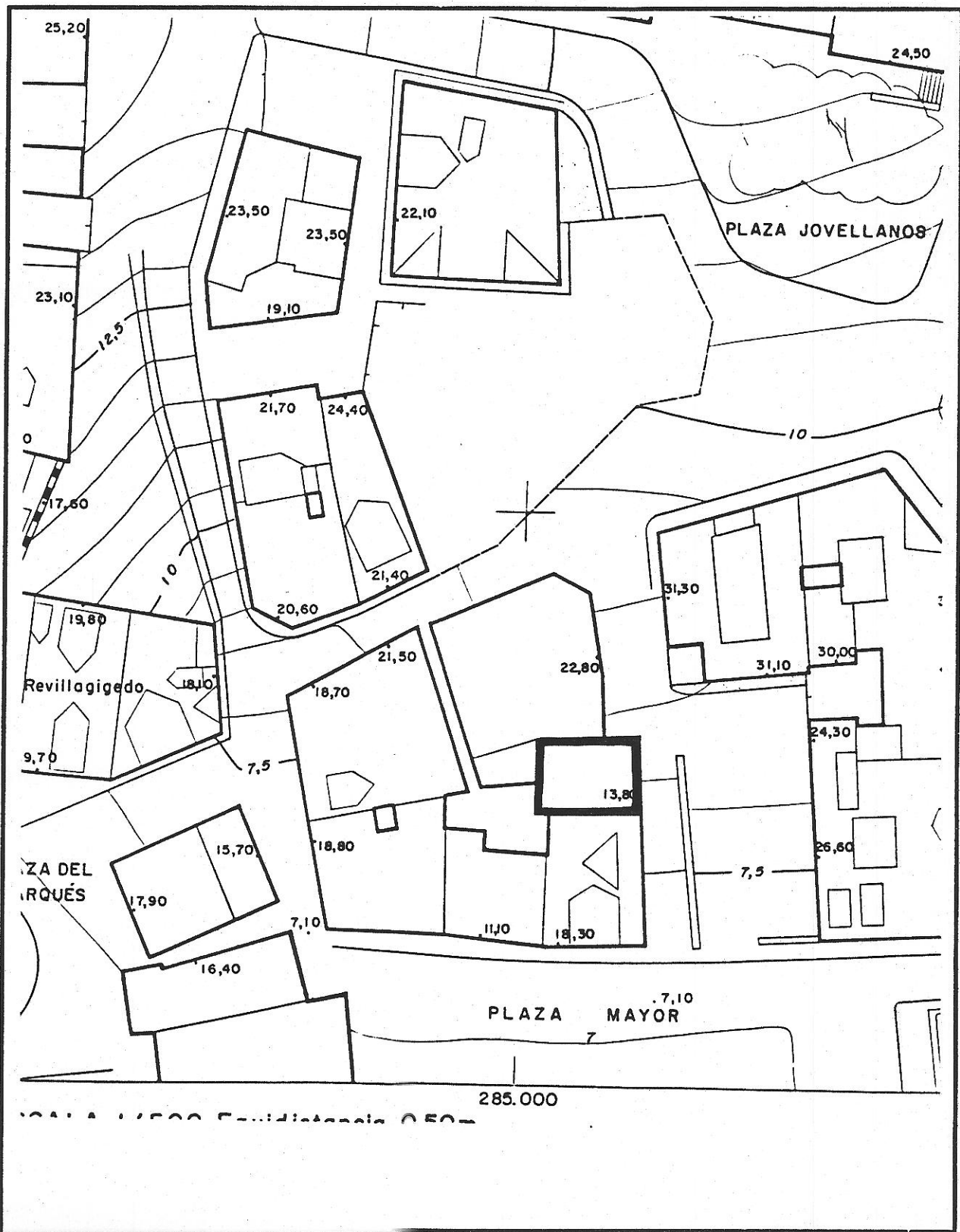
edificio

código del edificio

--	--	--	--	--	--

1

LOCALIZACION



© Fichas de información y análisis de actuaciones de rehabilitación ARC/GRUSA

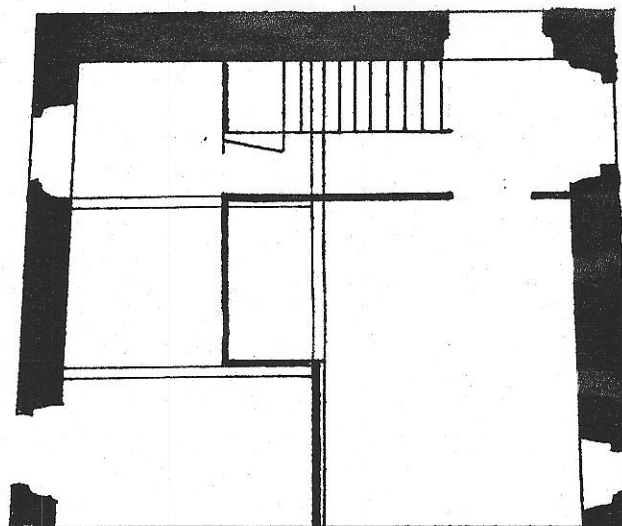
PM6-02

edificio

código del edificio

--	--	--	--	--

ESTADO ACTUAL: PLANTA BAJA



© Fichas de información y análisis
de actuaciones de rehabilitación
ARC/GRUSA

PM6-02

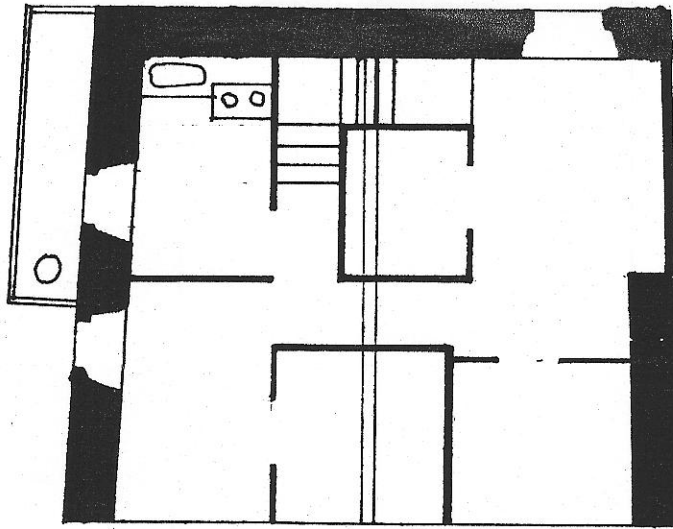
edificio

código del edificio

--	--	--	--	--

1

ESTADO ACTUAL: PLANTA TIPO



AYUNTAMIENTO DE GIJON



Plan Especial
de Protección y Reforma Interior
del barrio de Cimadevilla

FICHAS DE NORMATIVA

MANZANA

EDIFICIO

P.M.6 |

| 2 |

N.2

PM6-02

código del edificio

CALIFICACION Y NORMATIVA DE ACTUACION

CALIFICACION P3

EDIFICIO CON NORMATIVA DE PROTECCION

APLICACION DE LA CALIFICACION

EDIFICIOS CON VALORES ARQUITECTONICOS O HISTORICOS, DE CARACTERISTICAS NO SINGULARES EN EL AMBITO DEL PLAN, CON TIPOLOGIA Y ORGANIZACION INTERIOR ADECUADA AL USO.

TIPOS DE ACTUACIONES GENERALES AUTORIZADAS:

REHABILITACION; REESTRUCTURACION INTERIOR PARCIAL

Se autorizan con carácter general las obras parciales de mantenimiento, reparación y consolidación

OTROS TIPOS DE ACTUACIONES GENERALES AUTORIZADAS:

TIPO DE ACTUACION PREFERENTE

TIPOS DE ACTUACIONES GENERALES EXCLUIDAS:

REESTRUCTURACION INTERIOR TOTAL; AMPLIACION; DEMOLICION Y SUSTITUCION

ELEMENTOS DISCONFORMES FUERA DE ORDENACION

CONDICIONES ESPECIFICAS DE LAS ACTUACIONES EN EL EDIFICIO

Restauración estructura interior de madera, y elementos constructivos tradicionales.

CONDICIONES DE USO: Dotacional indefinido.

CONDICIONES ESPECIFICAS DE USO